



A
t
t
e
n
t
i
o
n



本カタログは、“写真集”に“写真解説集”を綴り込んだ構成となっております。
“写真集”に掲載した車両、装備などの詳細は、綴り込みの“写真解説集”をご参照ください。



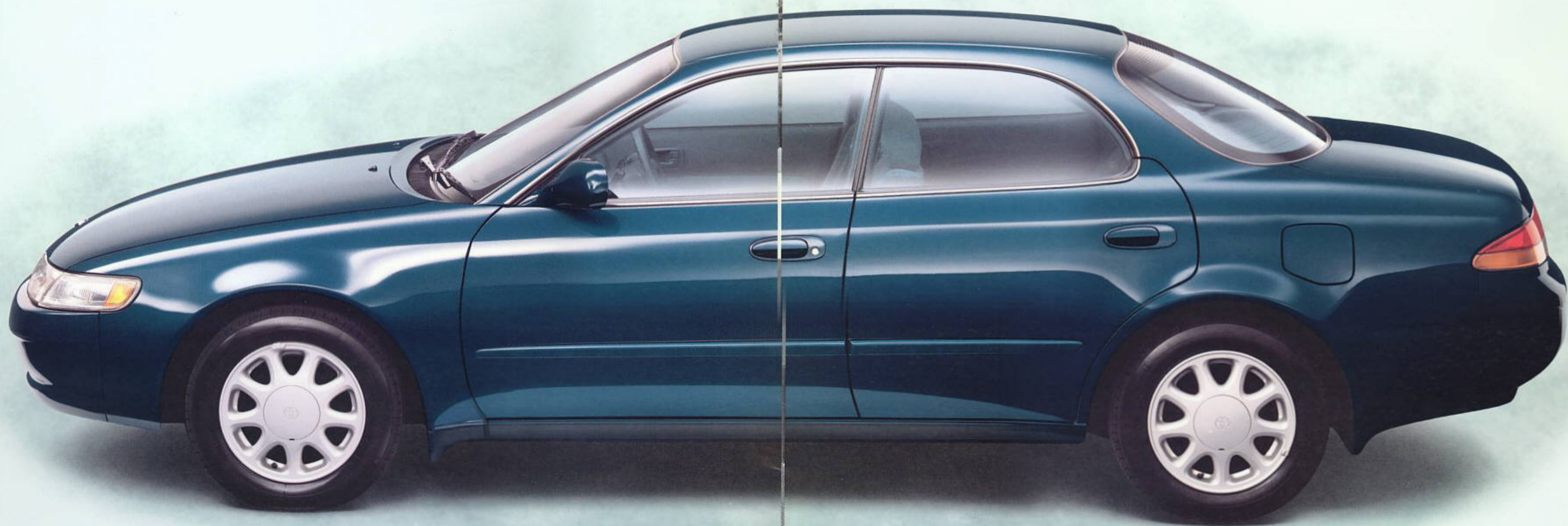
COROLLA
CERE



X Type



PHOTO: 双葉元之助スタジオ/パッケージデザイン: 高橋孝一/カラー: 山本隆一/マイカメタリック(192), 175/65R14 82Sタイヤ&アルミホイール、ナルト&スライド電動式ルーフ、セレス・ライズサウンドシステムはオプション。



F Type

G *Type*





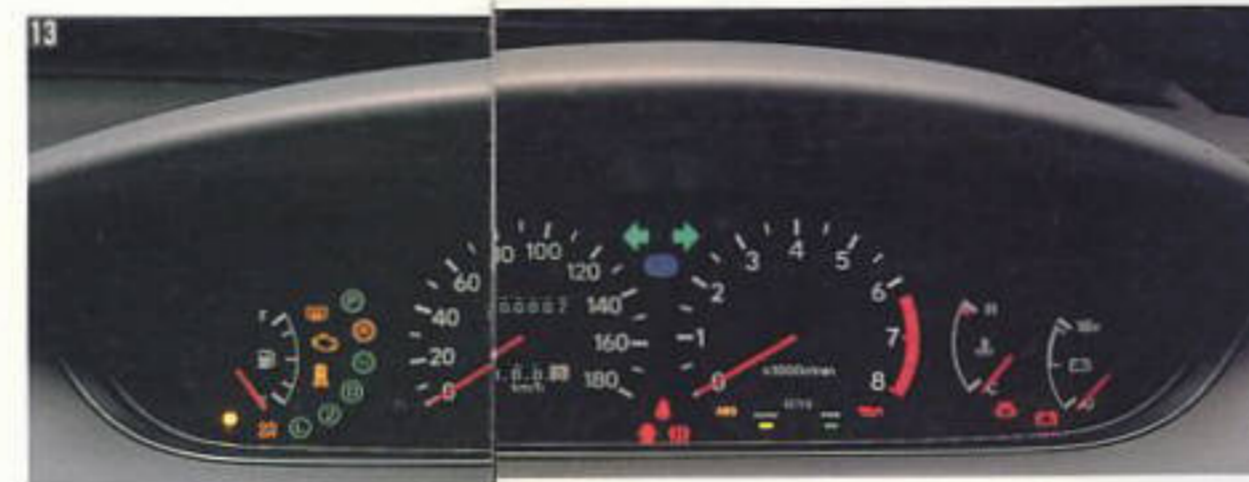
PHOTO: X-Type+エクストラパッケージ装着車の計器盤と室内。
4輪ABS、セレス・ライプサウンドシステムはオプション。
写真は機説明のため各ランプを点灯し、
運転席側のフロントドアを開けたものです。
実際の走行状態を示すものではありません。

LIVING

EXTRA PACKAGE



SPORTS SELECTION



1 マルチインフォメーションディスプレイ 2 イグニッションキー照明 3 フロントドアカーテシランプ 4 ファブリック張りリアセンターコンソールボックス 5 電動格納式リモコンカラードドアミラー 6 間欠リヤワイパー 7 合成皮革巻き3本スポークステアリングホイール 8 本革巻きシフトレバーノブ 9 スポーツファブリックシート 10 LEDスリットビームストップランプ付カラードリヤスポイラー 11 テルステアリング&新プログレッシブパワーステアリング 12 プッシュ式ヒーターコントロールパネル&オートエアコン

13 アナログ式スピードメーター&タコメーター 14 キーOFF後作動可能ワンタッチ式パワーウィンドウ&ドアキー連動電気式ドアロック 15 6/4分割可倒式センターアームレスト付リヤシート[トランクスルー]&リヤシートサイドレスト 16 パワーシート 17 小物ケース 18 パーソナルイルミネーションシステム 19 トランクルームランプ 20 セレス・スーパーライブサウンドシステム 21 セレス・スーパーライブサウンドシステム専用大型リヤスピーカー&カーニッシュ 22 セレス・ライブサウンドシステム 23 CDオートチェンジャー 24 12枚タイプ 25 6枚タイプ

●本見開きページに掲載された装備の設定などにつきましては、必ず組込みの写真解説集(5ページ)をご覧ください。

COLOR VARIATION



Silver Mica Metallic



Grayish Green Metallic



Deep Turquoise Metallic



Dark Blueish Gray Metallic



Red Mica Metallic



Super White II



Spruce



Black



トヨタカラーセレス主要装備一覧表

グレードタイプ	G	X	F
タイヤ	175/70R13 82S (13x5J) スチール	175/65R14 82S (14x5J) スチール	175/65R14 82S (14x5J) アルミ
足まわり	スタビライザー	フロントリヤリヤ	
4輪ABS (アンチロック・ブレーキシステム)			
4輪ディスクブレーキ			
パフォーマンスロッド			
外装	ウインドシールドガラス (熱線吸収合わせガラス)	LEDスリットヒームストップランプ付カラードアサスポイラー	バルブ式ハイマウントストップランプ (室内装着タイプ) ※2
ボディ	樹脂フルホイールキャップ	デュアルマフラー	
視界	プロジェクトヘッドランプ (ロービーム) & フロントフォグランプ	セミコンパイルワイパー	ウォッシャー連動時間調整式間欠
間欠リヤワイパー			
アウターミラー	※3 カラードアミラー (電動リモコン)	カラードアミラー (電動格納式リモコン)	
計器類	マルチインフォメーションディスプレイ (時計・カレンダー機能付)	イグニッションキー照明	ランプ消し忘れブザー
タコメーター			
シフトポジションインジケータ (メーター内・A/T車)			
電圧計			
操作性	ステアリングホイール	※4 合成皮革巻・3本スポーク	フルタンク 3本スポーク
SRSエアバッグ			
パワーステアリング			
チルトステアリング			
本革巻シフトレバー (M/T車)			
シート	シート表皮 (フルファブリック)	スポーツ	ラグジュアリー
運転席パワーシート & 2ウェイシート上下アジャスター			
シートリフター (運転席)			
リヤシートビロウ (シートバック一体型)			
リヤシートサイドレスト			
リヤシートセンターアームレスト			
6/4分割可倒式リヤシート (トランクスルー)			
内装	パワーステアリングシステム	フロントリヤ両側ランプ	リヤリヤ両側ランプ
フロントドアカーテンランプ			
トランクルームランプ			
キーレスエントリー (リモコン)			
フロントドアポケット (両側)			
パワステアリング			
リヤコンソールボックス			
ファブリック張りフタ			
オーディオ	(セレス・スーパーライブサウンドシステム)		
CD・カセット一体AM/FMマルチチューナー付ラジオ			
6スピーカー (DSPアコースティックフレイム付) ※7			
(セレス・ライブサウンドシステム)			
カセット一体AM/FMマルチチューナー付ラジオ			
6スピーカー (アコースティックフレイム付) ※7			
フロントスピーカー&リヤウインドウアンテナ			
FMダイナミックアンテナ			
空調	エアコン	オート	マニュアル
ヒーターコントロールパネル			
エアビュリアイザー	オート		
マニュアル			
その他	スノーバージョン (雪国仕様) ※10		

- ※1 エクストラパッケージ、スポーツセレクションはオプションになります。なお、エクストラパッケージとスポーツセレクションは、ともにグレード名称ではありません。
- ※2 エクストラパッケージ装着車、スポーツセレクション装着車、LEDスリットヒームストップランプ付カラードアサスポイラー装着時、セレス・スーパーライブサウンドシステム装着時には選べません。
- ※3 ファンデーター (固定式)も選べます。(既設エクストラパッケージ装着車)
- ※4 SRSエアバッグをオプション装着した場合、SRSエアバッグ専用ステアリングホイールとなります。
- ※5 運転席パワーシート選別時には、2ウェイシート上下アジャスターとなります。
- ※6 オーディオは機能が豊富ですので、詳しくは取扱説明書をご覧ください。
- ※7 セレス・スーパーライブサウンドシステム、またはセレス・ライブサウンドシステム選別時にはFMダイナミックアンテナはFMダイナミックアンテナにのみ選べます。
- ※8 オートエアコン非装着車も選べます。その際、ヒーターコントロールパネルはレバー式となります。
- ※9 セレス・スーパーライブサウンドシステム装着時は選べません。
- ※10 スノーバージョン (雪国仕様)では、積雪地 (除雪を除く)での使用を考慮して、主に充電系統やワイパー関係の信頼性、耐久性の向上を図っています。なお、北海道にはスノーバージョンの内容を含む寒冷地仕様の全車が標準装備。
- 全車に販売店装着オプションとして後述警告灯を設定しております。詳しくは販売店におたずねください。

- ### その他の全車標準装備
- カラードアミラー ● マッドガード (フロント、リヤ) ● ホーンリングランプ ● 防眩インナーミラー ● デジタル時計 ● 熱線式リヤウインドウデフォグ ● トランク&フューエルリッドオープナー ● フットレスト ● 警告灯 (半ドア、チルト&ストップランプ解除、フューエル残量、シートベルト非着用) ● キー抜き防止チャイム ● 運転席 (チャケットホルダー、パニキュレーター付) & 助手席サンバイザー ● 照明付シガーライター ● 伸縮式アシストグリップ (助手席×1、後席×2) ● 特別ナビゲーション ● アジャスタブルシートベルトアンカー (前席) ● 前席ELR付3点式シートベルト×2 ● 後席ELR付3点式シートベルト×2 ● 中央式シートベルト×1 ● 応急用タイヤ (タイヤカバー付) オプションとして車両装着タイヤも選べます。

内外装色一覧表

ボディカラー	内装色	G	X	F
スーパーホワイトII	ブラック			
ダークブルーメタリック	ブラック			
シルバーマイカメタリック	ブラック			
レッドマイカメタリック	ブラック			
グレイッシュグリーンメタリック	ブラック			
ディーパーユーズメタリック	ブラック			

トヨタカラーセレス主要諸元表

標準型式・重量・性能

グレードタイプ	1600 TWINCAM20 (4A-GE)	1600 16VALVE EFI (4A-FE)	1500 16VALVE EFI (5A-FE)
5速マニュアル	E-AE101-ATMVF	E-AE101-ATMEK	E-AE100-ATMGK
2ウェイ・OD付4速オートマチック (ロックアップ付)			E-AE100-ATPGK
電子制御式4速オートマチック (ECT-S)	E-AE101-ATPVF	E-AE101-ATPEK	
車両重量	kg (1,100) (1,130)	(1,060) (1,090)	(1,020) (1,060)
車両総重量	kg (1,375) (1,405)	(1,335) (1,365)	(1,295) (1,335)
最小回転半径	m 4.8		
燃料消費率 (90km/h定速時)	l/100km (23.0) (22.0)	(25.0) (22.0)	(27.5) (22.5)
燃料消費率 (市街地時)	l/100km (12.2) (10.6)	(13.6) (11.2)	(15.6) (12.4)

- 車両重量、燃料消費率などの数値は、ミッションタイプ別にカッコの種類の種類で区別しています。マニュアル車は()、オートマチック車は()です。
- 車両重量および車両総重量は、4輪ABSまたはセレス・スーパーライブサウンドシステムをオプション装着した場合+10kg、チルト&スライド電動式ムーンルーフをオプション装着した場合+20kg、それぞれ増加します。
- モード走行時における燃料消費率の表示は、順次「10モード」から「10・15モード」に切り替わります。「10・15モード」は都市内高速走行等が加味されているため、同じ車両で測定した場合「10モード」より平均的には10%程度高い値(自工会調べ)となります。
- 燃料消費率は定められた試験条件のもとでの値です。実際の走行時にはこの条件(気象、道路、車両、運転、整備等の状況)が異なってきますので、それらに応じて燃料消費率が異なります。

エンジン

型式	1600 TWINCAM20 (4A-GE)	1600 16VALVE EFI (4A-FE)	1500 16VALVE EFI (5A-FE)
種類	水冷直列4気筒DOHC		
内径×行程	mm 81.0×77.0		
総排気量	cc 1,587		
圧縮比	9.8		
最高出力 (ps/r.p.m. (ネット))	160/7,400	115/6,000	105/6,000
最大トルク (kg-m/r.p.m.)	16.5/5,200	15.0/4,800	13.8/4,800
燃料供給装置	EFI (電子制御式燃料噴射装置)		
燃料タンク容量	l 50		
使用燃料	無鉛プレミアムガソリン ※	無鉛レギュラーガソリン	

※この車には無鉛プレミアムガソリンをご使用ください。無鉛プレミアムガソリンが入手できない場合、無鉛レギュラーガソリンも使用できますが、エンジン出力低下等の現象が生じます。●エンジン出力表示にはネット値とクロス値があります。クロス値はエンジン単体で測定したものであり、「ネット」とはエンジン車両搭載状態とは異なる条件下で測定したものです。同じエンジンで測定した場合「ネット」は「クロス」よりもガソリン自動車約15%程度低い値(自工会調べ)となります。

寸法・定員

グレードタイプ	G	X	F
全長	mm 4,365		
全幅	mm 1,695		
全高	mm 1,310		1,315
ホイールベース	mm 2,465		
トレッド	前 mm 1,460 1,470 ※1	1,460	1,470 1,460 ※2
	後 mm 1,440 1,450 ※1	1,450	1,460 1,450 ※2
最低地上高	mm 145		150
室内	長 mm 1,795		
	幅 mm 1,420		
	高 mm 1,090 ※3		
乗車定員	名 5		

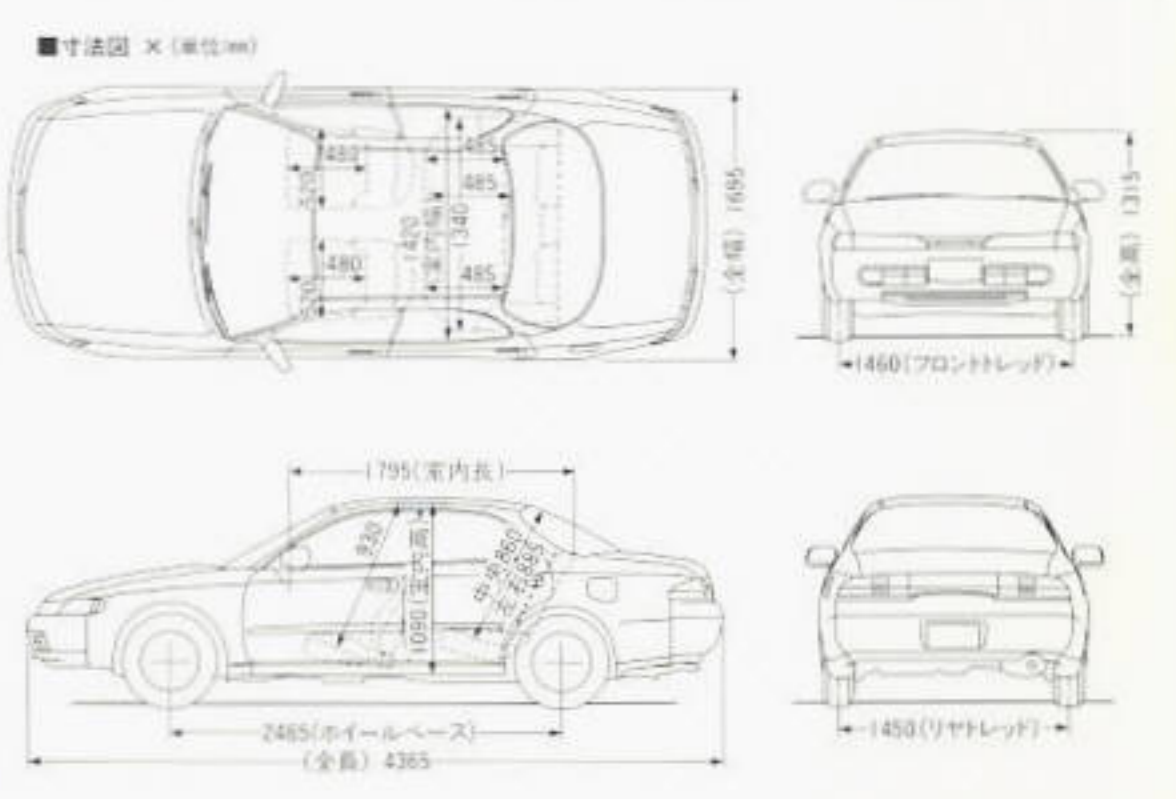
- ※1 195/60R14 80Hスチールラジアルタイヤ装着車の数値
- ※2 175/65R14 82Sスチールラジアルタイヤ装着車の数値
- ※3 チルト&スライド電動式ムーンルーフ装着車は1,095mmとなります。

変速比・減速比

	5速マニュアル		2ウェイ・OD付4速オートマチック (ロックアップ付)		電子制御式4速オートマチック (ECT-S)
	4A-GE	4A-FE	5A-FE	5A-FE	4A-GE・4A-FE
第1速	3.166	3.545			3.643
第2速		1.984			2.008
第3速		1.310			1.296
第4速		0.969			0.892
第5速		0.815			—
後退		3.250			2.977
減速比	4.312	4.058	3.722	2.821	2.962

ステアリング・サスペンション・ブレーキ・駆動方式

グレードタイプ	G	X	F
ステアリング		ラック&ピニオン式 (パワーアシスト付)	
サスペンション	フロント	ストラット式コイルスプリング (スタビライザー付)	ストラット式コイルスプリング
	リヤ	ストラット式コイルスプリング (スタビライザー付)	
ブレーキ	フロント	ベンチレーテッドディスク	
	リヤ	ディスク	リーディングトレーリング式ドラム
駆動方式	FF (前輪駆動方式)		



- 道路運送車両法による型式自動車届出書数値
- 製造事業者：トヨタ自動車株式会社

本仕様ならびに装備は予告なく変更することがあります。
(このカタログの内容は'92年5月現在のもの)
ボデーカラーおよび内装色は撮影、印刷インキの関係で
実際の色とは異なって見えることがあります。

トヨタ自動車株式会社 お客様相談センター
このカタログに関するお問い合わせは、
お近くのカラー・セレス取扱い販売店
または下記のお客様相談センターへ

全国共通・フリーダイヤル ☎ 0120-462000

上記フリーダイヤルにて通話できない場合
(自動車電話・公衆電話(赤・ピンク)等)は、
052(952)3333をご利用ください。

所在地 〒461 名古屋市東区泉一丁目23の22

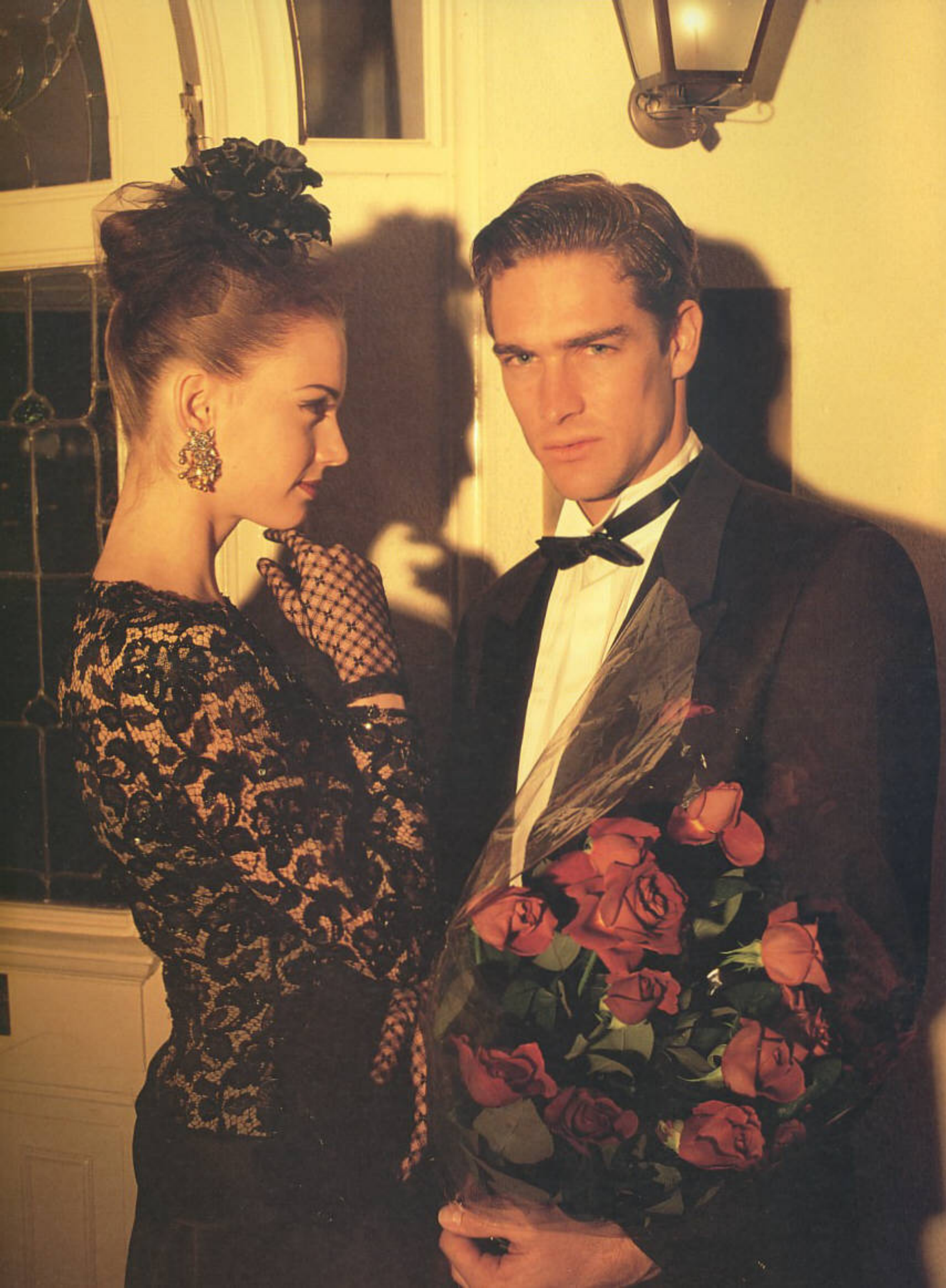
スピードひかえて安全運転

人へ。社会へ。地球へ。  TOYOTA

トヨタカラーラ店 / ウィンダム カムリ スーブラ セリカ カローラ サイノス カローラII エスティマ タウンエース カローラバン

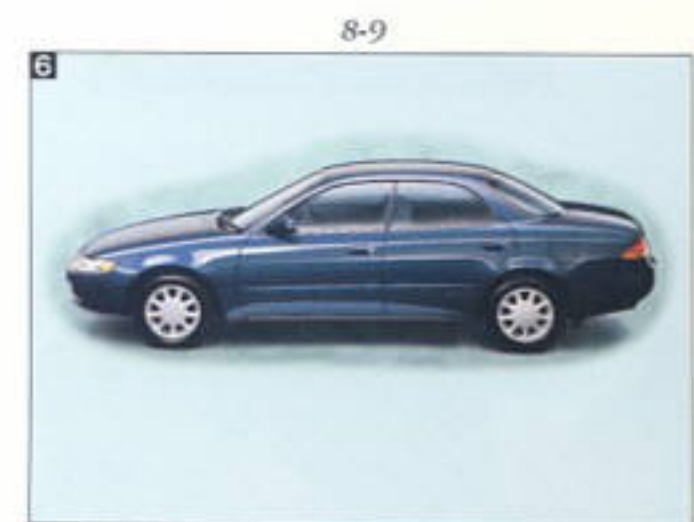
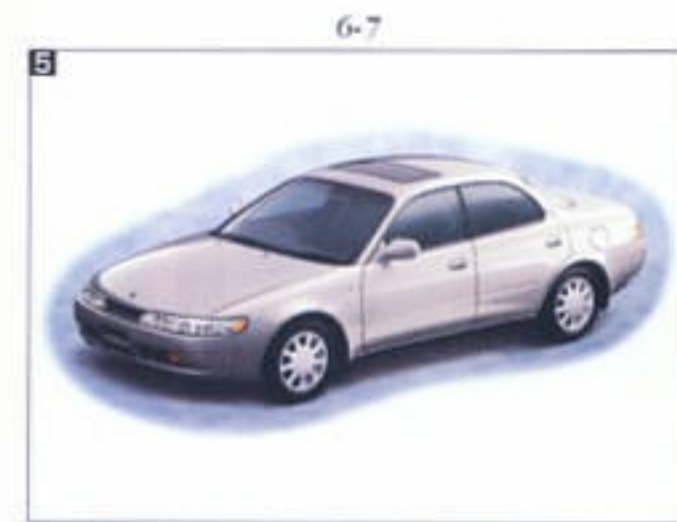
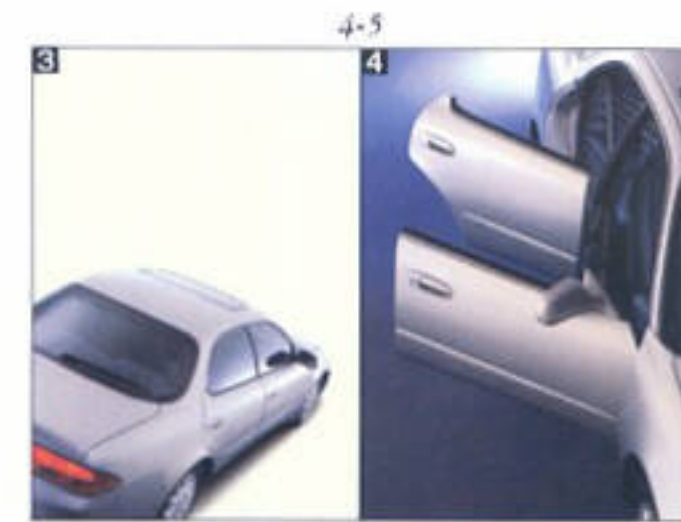
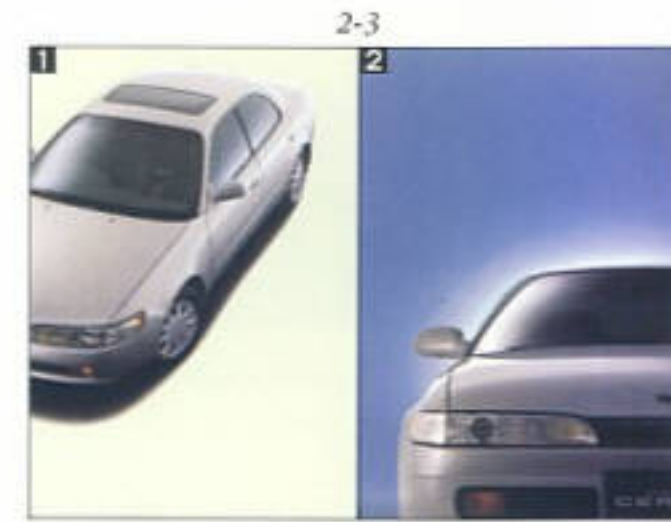
森林資源保護のため再生紙を使用いたしました。

CE0018-9205



STYLING

120P写真集P2-11のスタイリングをご紹介します。



セレスなら、暮らしのスタイルまでセンスアップしてくれそう。

「結婚して、子供も生まれて、うちもそろそろトアにしようか。」「でも、やっぱりクルマはスタイルで決めたいわ。」そんなおしゃれなカップルには、きっとセレスがお似合いです。クーペのようにきれいなフォルム。セダンのように素敵な居心地。二人を基本にデザインしたら、セレス。スタイリッシュで、ちょっとチャームなハードトップができました。

1取りまわしのしやすいジャストサイズ。ソフトな質感のオーバルフォルム。そして、視界のいい、コンパクトなラウンドキャビン。これが、キュートでエレガントな新しいトアのカタチです。キャビンを爽やかな光と風で満たす。チルト&スライド電動式ムーンルーフ(全車にオプション)も、明るいふたりのマストアイテム。

2低くワイドなフロントビューが、スポーティで印象的。プロジェクターヘッドランプ&コーナーリングランプが、個性的なマスクをキリと引き締めます。ドアミラーは、なめらかなセレスのフォルムにぴったりとマッチする、スマートな空力デザイン。

3ヒップラインもスタイリッシュ。大きなリヤウィンドウとロー&スリムなテールデザインが、後方視界を高めています。ポスターサイドへと大きく回り込んだテールランプも、シャープなセレスの個性を演出。見る人を、思わずふりむかせるリヤビューです。

4トアが大きく開くから、いろいろたくさん積み込めます。窓も大きく開くから(ハードトップなのに、リヤウィンドウもフルオープンに近い状態に)風や景色を満喫しながら快適ドライブが楽しめます。二人の美意識と使いやすさのウェルバランス。それがセレスのスタイルです。

51600ccハイメカツインカムを搭載した、X Type・エクストラパッケージ装着車のスタイリングです。バンパーやマッドガードなどのポスターと一体感のあるデザイン。徹底したポスターの面一化などにより、滑らかな高い質感のある、セレスならではの美しさが生まれました。

61500ccハイメカツインカムを搭載した、F Typeのスタイリングです。サイドビューの流れるようなラインはハードトップならではの、クーペの美しさと4ドアのパッケージングが、気持ち良く溶け込んだフォルムです。

71600ccツインカム20を搭載した、G Type・エクストラパッケージ装着車のスタイリングです。G Typeならではのデュアルマフラーや、LEDスリットビームストップランプ付カラードリヤスポイラー(G Type、F Typeにオプション、X Typeにスポーツセクションとしてセットでオプション)が、スポーティなリヤビューをドレスアップ。快い走りを感じさせます。

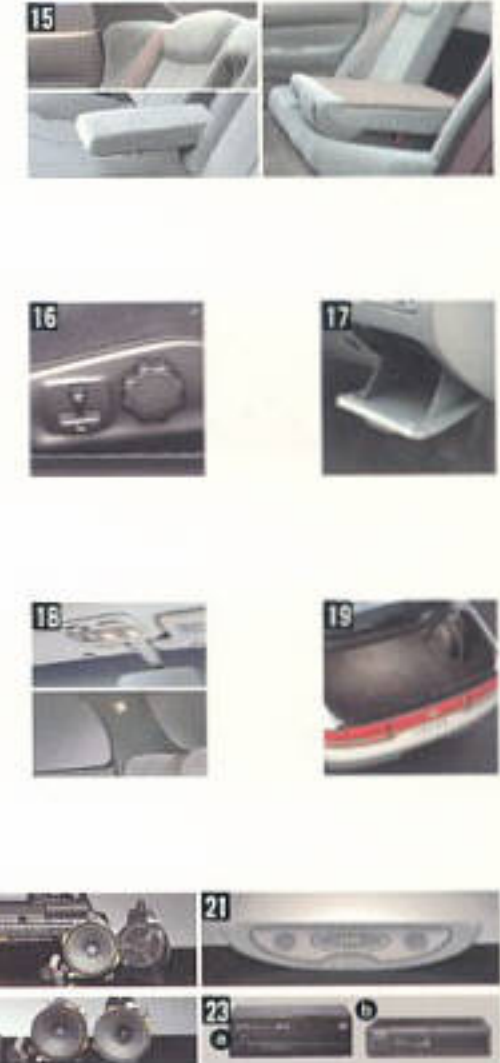
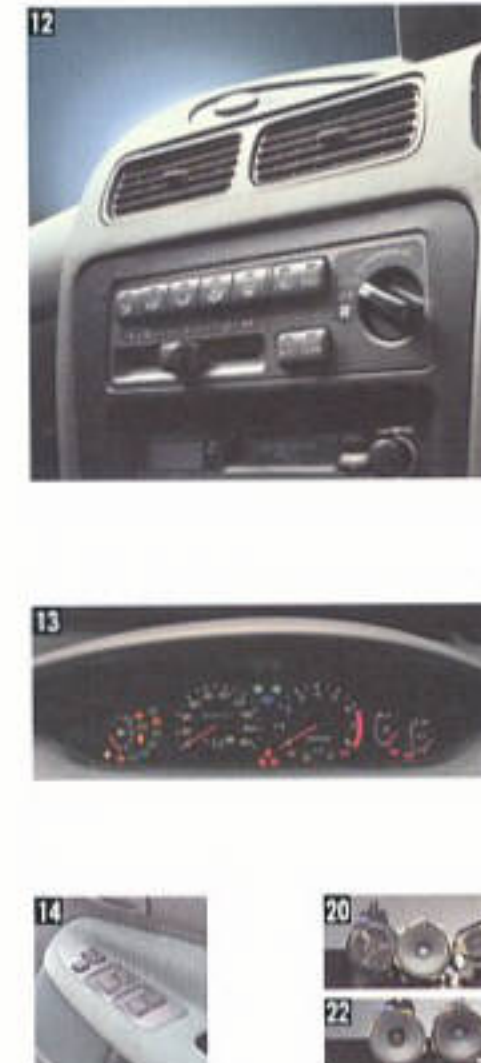


LIVING

写真集P12～P15の室内装備をご紹介します。

いろいろ乗せて、楽しんで。それが2+α。
二人の新しい生き方。

14-15



二人で楽しくやりたい時には、前のドアだけを使って、クーベ感覚でドライブ。子供や友だちを乗せたり、いろんな物を詰め込みたい時には、後ろのドアとシートを上手に使います。二人が基本。だから2+α。セレスは、自由でおしゃれな、新しい車での楽しみ方を提案します。

室内は、おらかなカーブを基調にした、解放感のあるデザイン。ドアトリムやシートのファブリックなど、素材もセレスにふさわしいものを選びました。数々の快適装備もうれしい、明るく快適なキャビンです。

1～6 エクストラパッケージの主な装備

(全車にセットで装着車を設定。詳しくは写真集19ページの主要装備一覧表をごらんください)

- 1 マルチインフォメーションディスプレイ クルマに異常があったとき、メーター内にランプが点灯して知らせるウォーニング(警告)項目に加えて、[バッテリー液不足][ウォッシャー液不足]など13の情報を、メーター左側のディスプレイで知らせます。“ボン”というやさしいシグナル音とともに、文字でドライバーに注意を促す親切装備。
- 2 イグニッションキー照明 3 フロントドアカーテシランプ 4 ファブリック張りフタ付きリアコンソールボックス 5 電動格納式リモコンカラードアミラー 6 間欠リヤワイパー
- 7～10 スポーツセレクションの装備(X Typeにセットでオプション)
- 7 合成皮革巻き3本スポークステアリングホイール 8 本革巻きシフトレバーノブ(M/T車のみ)
- 9 スポーツファブリックシート(写真は運転席。ワイドシート機構(オプション)を同時装着したものです)
- 10 LEDスリットビームストップランプ付カラードリヤスポイラー(写真は7対7対7対7対7)

- 11 チルトステアリング(全車に標準)&新プログレッシブパワーステアリング(X Type, G Typeに標準)
- 12 プッシュ式ヒーターコントロールパネル&オートエアコン (X Type, G Typeに標準。写真のオーディオはオプションです)
- 13 アナログ式スピードメーター&タコメーター (全車に標準。写真はX TypeのA/T車。オプション装着車) 14 キーOFF後作動可能ワンタッチ式パワーウィンドウ&ドアキー連動電気式ドアロック(全車に標準) 15 6:4分割可倒式センターアームレスト付きリヤシート【トランクスルー】(全車に標準)&リヤシートサイドレスト(全車に標準)
- 16 パワーシート<運転席:前後スライド+リクライニング機構> (X Type, G Typeにオプション) 17 小物ケース(全車に標準)
- 18 パーソナルイルミネーションシステム(全車に標準) 各ドアと連動し、フロント&リヤシートをそれぞれ独立して照らします。やさしい光で夜間の使いやすさを高める、スポット方式の新しい室内照明システムです。19 トランクルームランプ(全車に標準)
- 20 セレス・スーパーライブサウンドシステム(X Type, G Typeにオプション) 4つの音場を再現するDSP[デジタル・シグナル・プロセッサー]、8スピーカーシステムなどにより臨場感あふれるサウンドを実現。21 セレス・スーパーライブサウンドシステム専用大型リヤスピーカーガーニッシュ(12cmフルレンジスピーカー×2, ウーファー×1内蔵)
- 22 セレス・ライブサウンドシステム(全車にオプション)
- 23 CDオートチェンジャー(販売店装着オプション) ●12枚タイプ●6枚タイプ

※PHOTO 15は機能説明のために各ランプを点灯したものです。実際の走行状態を示すものではありません。

クルマは毎日使う道具だから、いつも自然にふるまえる高性能がいいと思います。セレスが二人に贈るのは、とてもリニアで気持ちのいい走り。いつもの道で。遠くにドライブするときに。きっと思わず笑顔になる。セレスの、見えないところには、二人を楽しくしてくれる、そんな高性能のエッセンスがいっぱいに詰まっています。

1 LASRE α-1 16VALVE (X Typeに搭載)

総排気量:1,587cc
最高出力:ネット115ps/6,000r.p.m.
最大トルク:15.0kg-m/4,800r.p.m.
燃料消費率(10モード走行):13.6km/l(5M/T)

使いやすい低、中速域での太いトルク。気持ちのいいレスポンス、すぐれた経済性などで定評あるハイメカツインカムを、細部まで入念にリファイン。燃料噴射時期と噴射量を最適化するEFIの2グループ噴射など数々の先進テクノロジーにより、ハイパワーと低燃費をさらに磨き上げた高性能パワーユニットです。

2 LASRE α-1 16VALVE (F Typeに搭載)

総排気量:1,498cc
最高出力:ネット105ps/6,000r.p.m.
最大トルク:13.8kg-m/4,800r.p.m.
燃料消費率(10モード走行):15.6km/l(5M/T)

点火時期の最適化を図るノックコントロールシステム。振動、騒音を低減する、液体封入式エンジンマウントなどのテクノロジーを導入。パワー、ゆとり、低燃費、静粛性のウェルバランスを求めました。

3 LASRE α-1 4A 20VALVE (G Typeに搭載)

総排気量:1,587cc
最高出力:ネット160ps/7,400r.p.m.
最大トルク:16.5kg-m/5,200r.p.m.
燃料消費率(10モード走行):12.2km/l(5M/T)

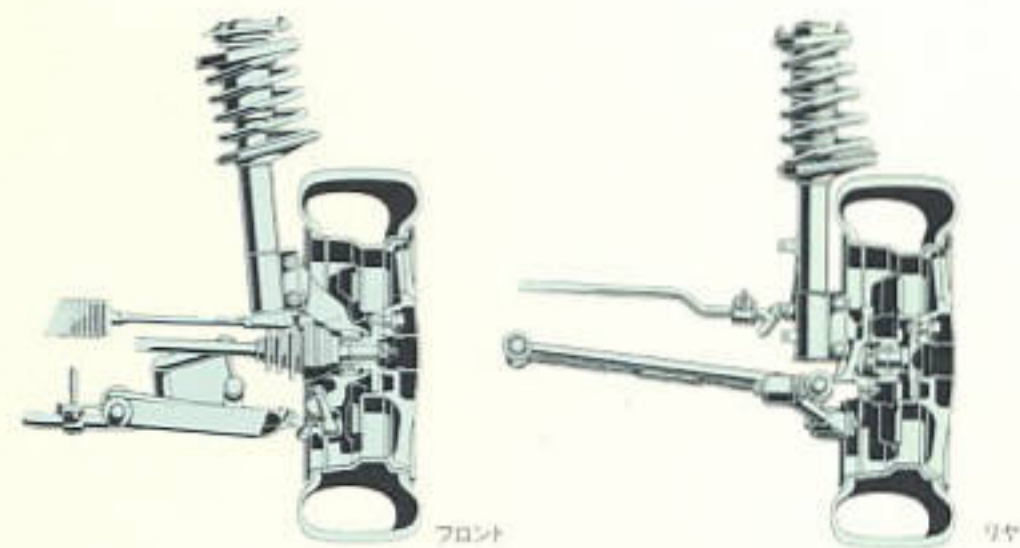
吸排気効率の高い、吸気3、排気2、1気筒あたり計5バルブのスポーティなツインカムエンジン。可変バルブタイミングシステムなどの先進機構を採用することにより、ハイレスポンスとハイパワー、低燃費化を達成しました。

■ECT-S[エレクトロニック・コントロール・トランスミッション](X Type, G TypeのA/T車)
エンジンとトランスミッションの総合制御により、パワーを効果的に引き出し、スムーズな走りや滑らかで気持ちのいい変速フィーリングを実現。

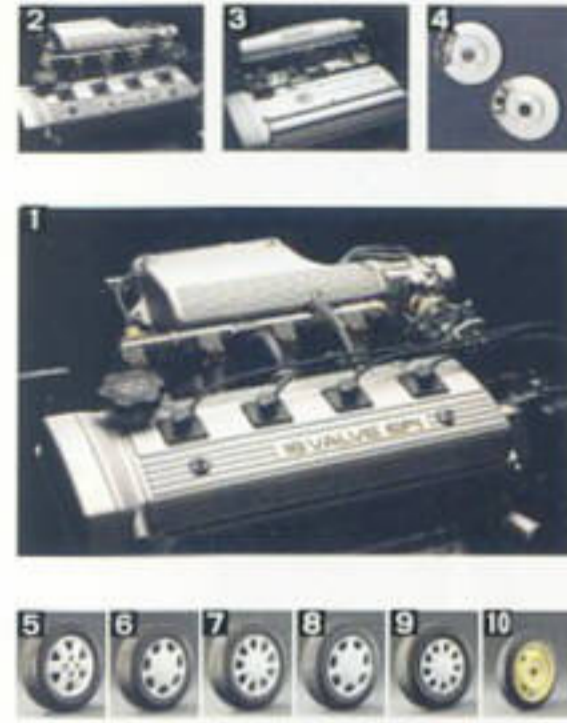
■4輪独立懸架サスペンション フロントには熟成したマクファーソンストラット式、リヤにはデュアルリンクストラット式の4輪独立懸架サスペンションを採用。フロントロアーム延長などのきめ細かいチューニングによって、操縦安定性、乗り心地を高次元で両立させました。セレスの足回りは、走るよこごびを大きく高める、リニアで、とても気持ちのいいフットワークを実現しています。

■4ブレーキシステム 全車、フロントブレーキには、放熱効果の高いベンチレーテッドディスクを採用。さらにG Typeには、4輪ディスクブレーキを装備しました。

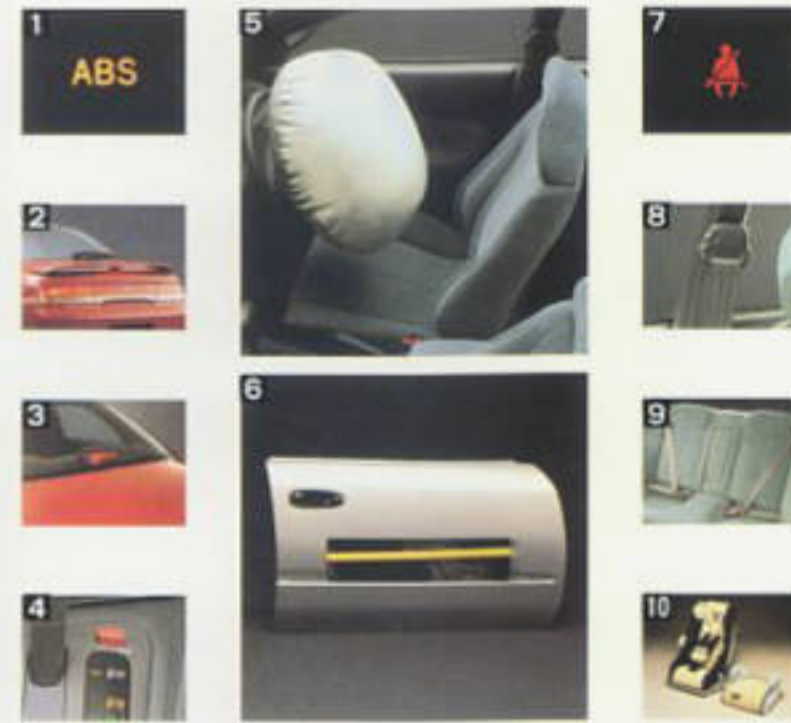
- 5〜10タイヤ&ホイール
(詳しい設定については写真集19ページの主要装備一覧表をご覧ください。)
- 5 195/60R14 86H スチールラジアルタイヤ&14×5Jアルミホイール
 - 6 185/60R14 82H スチールラジアルタイヤ&14×5Jスチールホイール
 - 7 175/65R14 82S スチールラジアルタイヤ&14×5Jアルミホイール
 - 8 175/65R14 82S スチールラジアルタイヤ&14×5Jスチールホイール
 - 9 175/70R13 82S スチールラジアルタイヤ&13×5Jスチールホイール
 - 10 応急用タイヤ(車種によって形状が異なります。)



イラストはX Type, G Typeのサスペンション



SAFETY FOR YOU.
写真集19の安全装備をご紹介します。



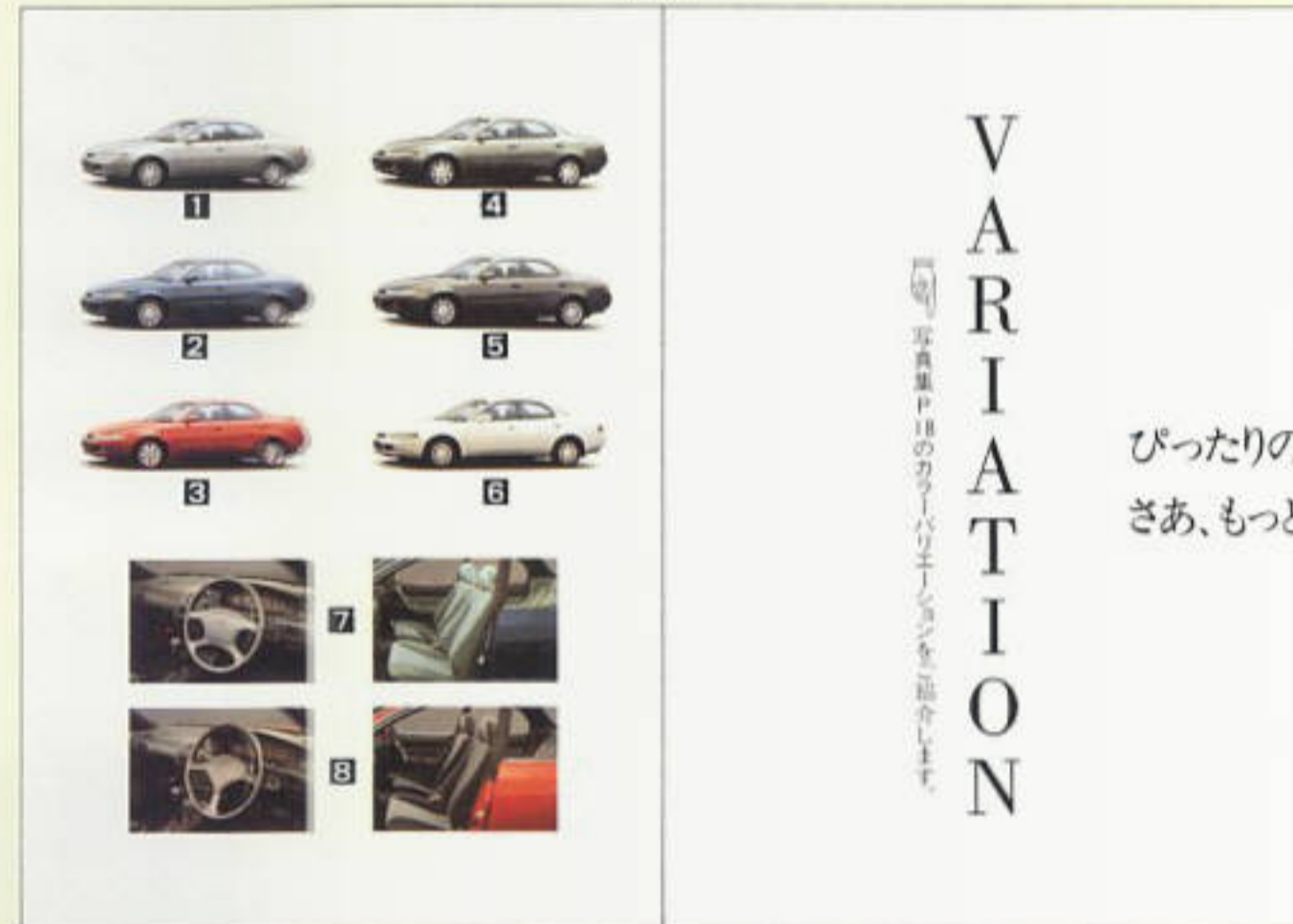
セレスにお乗りになるすべてのの方に、いつでも、どこでも快適な走りを楽しんでいただくために。トヨタは、数多くのセーフティ・テクノロジーを開発し、セレスに採用しています。

- 1 4輪ABS[アンチロック・ブレーキ・システム](全車にオプション)
- 2 LEDスリットビームストップランプ付カラードリアスポイラー
(G Type, F Typeにオプション, X Typeにスポーツセクションとしてセットでオプション)
- 3 バルブ式ハイマウントストップランプ[室内装着タイプ]
(全車にオプション, 詳しい設定については写真集19ページの装備一覧表をご覧ください。)
- 4 A/Tシフトロックシステム(オートマチック車に設定)
- 5 SRSエアバッグ(SRS[乗員保護補助装置]=Supplemental Restraint System)(全車にオプション)
SRSエアバッグはシートベルトの補助的な装置です。万一の事故に際し、前方からの強い衝撃に対して作動し、シートベルトの動きと合わせて、ドライバーの頭や胸を保護します。シートベルトは必ず着用ください。SRSエアバッグは衝突時の衝撃の度合いが小さく作動しません。
- 6 衝撃吸収構造ボデー(CIAS=サイアス:Crash Impact Absorbing Structure) & サイドドアビーム(全車に標準, 写真は説明のために着色したものです)
セレスは、ボデーの前後部をクラッシュアブルとすると同時に、衝突時の衝撃荷重を、ボデー骨格全体に効果的に分散する、最新のボデー構造を採用。万一の衝突の際に、客室の変形を最小限に抑えます。さらに、側面からの衝突を考慮して、すべてのドアに、強度にすぐれたサイドドアビーム(スチール製のハイブッシュ材)を内蔵しました。
- 7 シートベルト非装着警告灯(全車に標準)
- 8 アジャスタブルシートベルトアンカー[前座](全車に標準)
- 9 後席ELR付3点式シートベルト(全車の左右席に標準)
- 10 チャイルドシートこあらちゃん・ジュニアシートこあらちゃん
(全車に販売店装着オプション)

M O V I N G

写真集16のエンジン、足回りを紹介します。

行きたいところに行く。快適にスマートに。だからセレス。



V A R I A T I O N

ぴったりの走りカラーを見つけたら。さあ、もっと素敵な暮らし、始めよう。

セレスは、二人の暮らしやファッションにコーディネートできるよう、3タイプのエンジンと、6色のボデーカラー & 2色のインテリアカラーを用意しました。いろいろな組み合わせを楽しんで、あなたにお似合いの、素敵なセレスをどうぞ。

- ボデーカラー ■1 シルバーマイカメタリック<192>(PHOTO:X Type・エクストラパッケージ装着車) ■2 ディープターコイズメタリック<747>(PHOTO:F Type) ■3 レッドマイカメタリック<3K4>(PHOTO:G Type・エクストラパッケージ装着車) ■4 グレイッシュグリーンメタリック<6M3>(PHOTO:G Type・エクストラパッケージ装着車) ■5 ダークブルーイッシュメタリック<183>(PHOTO:F Type) ■6 スーパーホワイト<840>(PHOTO:F Type)
- インテリアカラー ■7 スパルース(PHOTO:F Type) ■8 ブラック(PHOTO:G Type) ※1〜8の写真にはオプション装着車が含まれています。
- エンジンバリエーション ■9 600ccハイメカツインカム ■10 1500ccハイメカツインカム ■11 1600ccツインカム20(詳しくは左ページをごらんください)



SPECIAL SPACE SOUND PACKAGE

① **スペシャル・スペースサウンドパッケージ**
セレス・スーパーライブサウンドシステムと同様、専用音場設計の販売店装着オーディオシステム。DSP(デジタル・シグナル・プロセッサー)、CDオートチェンジャーのシステムアップができます。



dealer's option

② CDチェンジャーコントロール付ワンボディスtereo(写真②) & 電子グラフィックイコライザー(写真③) CDチェンジャーコントロール機能付のAM/FMカセット一体機と、好みの音づくりが楽しめる11バンド電子グラフィックイコライザー。
③ ワイヤレスドアロックリモートコントロール 周囲約2m以内であれば車から離れていても高周波でドアをロック/アンロック。キータイプとキーホルダータイプを用意。(写真はキーホルダータイプ)
④ 電子コンパス「ナビボーイ」 高性能地磁気センサーを使用し、車の進行方向を明示。カレンダー、時計などの付加機能付き。
⑤ マルチユースセンターコンソール(A/T車のみ)
⑥ エアビュリファイヤー

⑦ ビラースポットライト ⑧ クリーンボックスEX
⑨ エアファンタジー(写真のオーディオは販売店装着オプション) 人に心地よいリズムで、好みの香りをエアコン吹き出し口から流すことができるアメニティ用品。
⑩ フットランプ ⑪ ラゲージトレイ(CDオートチェンジャーとの同時装着はできません。) ⑫ MOMO社製ステアリングホイール
⑬ MOMO社製シフトレバーノブ(M/T車のみ)
⑭ フェンダーランプ(電動リモコン伸縮式)
⑮ リヤフェンダーポール(夜間照明付)
⑯ ファーストエイドキット[救急セット]
■ 詳しい内容、設定については販売店におたずねください。

COROLLA CERES

新型カローラセレス車両価格表 & オリジナル用品カタログ

(単位：万円)

ボディタイプ	仕様			型式	店頭渡 現金価格	取得税 (円)	車両本体 価格	付属品 価格	車両課税 標準基準額	重量税 (円)	特別装備(フレグランスエアコンセット)				取得税 (円)	特別装備 <small>(フレグランスエアコンセット+オーディオ)</small>		
	エンジン	グレード	ミッション								店頭渡 現金価格	オート エアコン	オート エアビュリ ファイヤー	香り コント ローラ		店頭渡 現金価格	オーディオ	取得税 (円)
4 ド ア ハ ー ド ト ッ ブ	1500 ハイメカ (5A-FE)	F	5M/T	E-AE100-ATMGK	132.7	57,800	128.5	4.2	115.6	56,700	158.1	18.0	4.2	3.2	69,600	173.3	15.2	77,200
			4A/T	E-AE100-ATPGK	140.2	61,200	136.0	4.2	122.4	56,700	165.6	18.0	4.2	3.2	73,000	180.8	15.2	80,600
		エクストラ パッケージ	5M/T	E-AE100-ATMGK(A)	137.7	60,000	133.5	4.2	120.1	56,700	163.1	18.0	4.2	3.2	71,800	178.3	15.2	79,400
			4A/T	E-AE100-ATPGK(A)	145.2	63,400	141.0	4.2	126.9	56,700	170.6	18.0	4.2	3.2	75,200	185.8	15.2	82,800
	1600 ハイメカ (4A-FE)	X	5M/T	E-AE101-ATMEK	153.5	67,100	149.3	4.2	134.3	56,700	160.9	標準	4.2	3.2	70,800	176.1	15.2	78,400
			ECT-S	E-AE101-ATPEK	162.8	71,300	158.6	4.2	142.7	56,700	170.2	標準	4.2	3.2	75,000	185.4	15.2	82,600
		エクストラ パッケージ	5M/T	E-AE101-ATMEK(A)	158.5	69,400	154.3	4.2	138.8	56,700	165.9	標準	4.2	3.2	73,100	181.1	15.2	80,700
			ECT-S	E-AE101-ATPEK(A)	167.8	73,600	163.6	4.2	147.2	56,700	175.2	標準	4.2	3.2	77,300	190.4	15.2	84,900
	1600 ツインカム (4A-GE)	G	5M/T	E-AE101-ATMVF	179.7	78,900	175.5	4.2	157.9	56,700	187.1	標準	4.2	3.2	82,600	202.3	15.2	90,200
			ECT-S	E-AE101-ATPVF	189.0	83,100	184.8	4.2	166.3	56,700	196.4	標準	4.2	3.2	86,800	211.6	15.2	94,400
		エクストラ パッケージ	5M/T	E-AE101-ATMVF(A)	184.7	81,200	180.5	4.2	162.4	56,700	192.1	標準	4.2	3.2	84,900	207.3	15.2	92,500
			ECT-S	E-AE101-ATPVF(A)	194.0	85,400	189.8	4.2	170.8	56,700	201.4	標準	4.2	3.2	89,100	216.6	15.2	96,700

★付属品明細

合計	フロアー マット	サイド バイザー	ハーフ カバー	ソーラ フィル	交換用 カートリッジ	値引
42,000	20,000	8,050	8,050	5,500	800	▲ 400

★自動車税

排気量	年額	4月	5月	6月	7月	8月	9月	10月	11月	12月	1月	2月
1600	39,500	36,200	32,900	29,600	26,300	23,000	19,700	16,400	13,100	9,800	6,500	3,200
1500	34,500	31,600	28,700	25,800	23,000	20,100	17,200	14,300	11,500	8,600	5,700	2,800

★オーディオ明細

品名	価格(円)
ラジオレス	標準
CDチェンジャーコントロール付 ワンボディステレオ(12枚タイプ用)	65,000
CDオートチェンジャー(12枚タイプ)	51,000
フロントスピーカー	標準
リヤスピーカー	15,000
取付費	21,000
合計	152,000

★カローラセレスメーカーオプション価格表

オプション仕様	適用車種	価格(円)	オプション仕様	適用車種	価格(円)	オプション仕様	適用車種	価格(円)		
175/70SR13(ESD)	F	11,000	固定フェンダーミラー	全車(除、エクストラパッケージ)	▲ 11,000	スポーツ ウエ セレ クシ ョン	A	スポーツシート表皮 スポイラー LEDストップランプ 合皮ステアリング	X	44,000
175/65SR14(FSE)	X	14,000	ハイマウントストップランプ(バルブ式)	全車	73,000					
175/65SR14アルミ(FSN)	F・X	32,000	4輪ABS	全車	134,000	B	X	エアバック スポーツシート表皮 スポイラー LEDストップランプ エアバック用ステアリング	X	86,000
185/60HR14(GSE)	G	21,000	ライブサウンドシステム	X・G	284,000					
195/60HR14アルミ(HSJ)	G	41,000	スーパーライブサウンドシステム	X	▲ 145,000	・スーパーライブサウンドシステムもしくは、リヤスポイラー選択時は、バルブ式ハイマウントストップランプは装着できません。	X	0	0	
195/60HR14アルミ(HSJ)	G	56,000	エアコン無し	全車	6,000					
175/65SR14アルミ(FSN)	F	60,000	寒冷地仕様	全車	3,000					
	X	50,000	雪国仕様	全車	3,000					
エアバック (ウレタンステアリング)	F・X	50,000	鹿児島仕様	X・G	26,000					
ムーブルーフ(チルト&スライド)	G	42,000	D席パワーシート	F・G	36,000					
	全車	88,000	スポイラーLEDストップランプ							

■上記店頭渡現金価格は消費税抜きの価格です。また、その他の税金、保険料、登録に伴う費用等も価格には含まれておりません。
 ■消費税の税率は課税品目毎に次のようになっています。
 ■車両本体のみでも購入できます。

車両本体	4.5%
付属品、代行手数料等	3%
車両本体と一体となる装備品等(エアコン・ステレオ・ラジオ)	4.5%

〈オプション装着の場合の取得税算出計算式〉	
(車両課税標準基準額+オプション価格) × 0.05	
・100円未満切捨	
・エアコン装着の場合は課税基準額をプラスして計算	